

クラッチストッパー

この度は、当社製品をお買い上げいただきまして誠にありがとうございます。

製品の取り付けは、プロショップ等、知識、技術のある所で確実に行ってください。

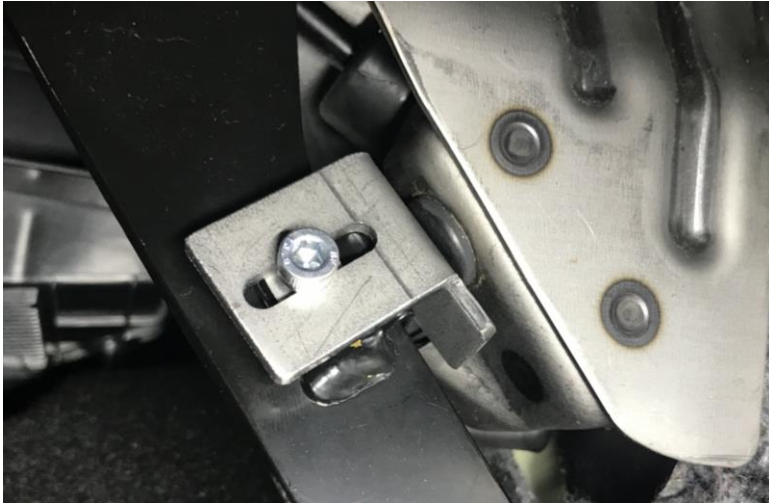
取り付けに自信のない方、この説明書でわからない方は取り付けをしないで下さい。そういった方のクレームはお受けできません。

取り付け後の事故等に関しまして、当社は一切の責任は負いませんので、ご理解、ご了承いただけますようお願いいたします。

取り付けを開始された時点でこの説明書の内容に同意されたこととさせていただきます。

取り付け説明、注意事項

1. ミッションのギアをニュートラルにし、エンジンをかけた状態で作業します。
2. クラッチレバーにクラッチストッパー仮固定。レバーとストッパーの間に付属の小さなスペーサーが入ります。(写真)
3. クラッチストッパーの出幅を調整し、クラッチペダルを少し放せば動力が伝達される位置でしっかりと固定する。クラッチストッパーと当たりゴムの面同士がしっかりと当たるようする。写真
4. エンジンを止め、クラッチレバー上部にあるスイッチ(奥側のクラッチを踏んだ際に押されるスイッチ)の出幅を調整し、クラッチを踏んだ際にしっかりと押されるようにする。ロックナットの厚み分が邪魔で調整しきれない場合は、ロックナットをはずしスイッチのボルト部にねじロック剤を塗って回らないようにしてください。スイッチ調整後はエンジンが通常通り始動できるか確認してください。



発売元、問い合わせ

〒613-0036

京都府久世郡久御山町田井新荒見253-1

ハイブリッジファースト

TEL 0774-48-1167

クラッチストッパー

この度は、当社製品をお買い上げいただきまして誠にありがとうございます。

製品の取り付けは、プロショップ等、知識、技術のある所で確実に行ってください。

取り付けに自信のない方、この説明書でわからない方は取り付けをしないで下さい。そういった方のクレームはお受けできません。

取り付け後の事故等に関しまして、当社は一切の責任は負いませんので、ご理解、ご了承いただけますようお願いいたします。

取り付けを開始された時点でこの説明書の内容に同意されたこととさせていただきます。

取り付け説明、注意事項

1. ミッションのギアをニュートラルにしエンジンをかけた状態で作業します。
2. クラッチレバーにクラッチストッパーを仮固定。レバーとストッパーの間に付属の小さなスペーサーが入ります。(写真)
3. クラッチストッパーの出幅を調整し、クラッチペダルを少し放せば動力が伝達される位置でしっかりと固定する。クラッチストッパーと当たりゴムの面同士がしっかりと当たるようする。写真
4. エンジンを止め、クラッチレバー上部にあるスイッチ(奥側のクラッチを踏んだ際に押されるスイッチ)の出幅を調整し、クラッチを踏んだ際にしっかりと押されるようにする。ロックナットの厚み分が邪魔で調整しきれない場合は、ロックナットをはずしスイッチのボルト部にねじロック剤を塗って回らないようにしてください。スイッチ調整後はエンジンが通常通り始動できるか確認してください。



発売元、問い合わせ

〒613-0036

京都府久世郡久御山町田井新荒見253-1

ハイブリッジファースト

TEL 0774-48-1167