

JB74 サクション・クールゾーンプレート

この度は、当社製品をお買い上げいただきまして誠にありがとうございます。

製品の取り付けは、プロショップ等、知識、技術、資格、用語の理解のある所で確実に行ってください。

取り付けに自信のない方、この説明書でわからない方は取り付けをしないで下さい。そういった方のクレームはお受けできません。

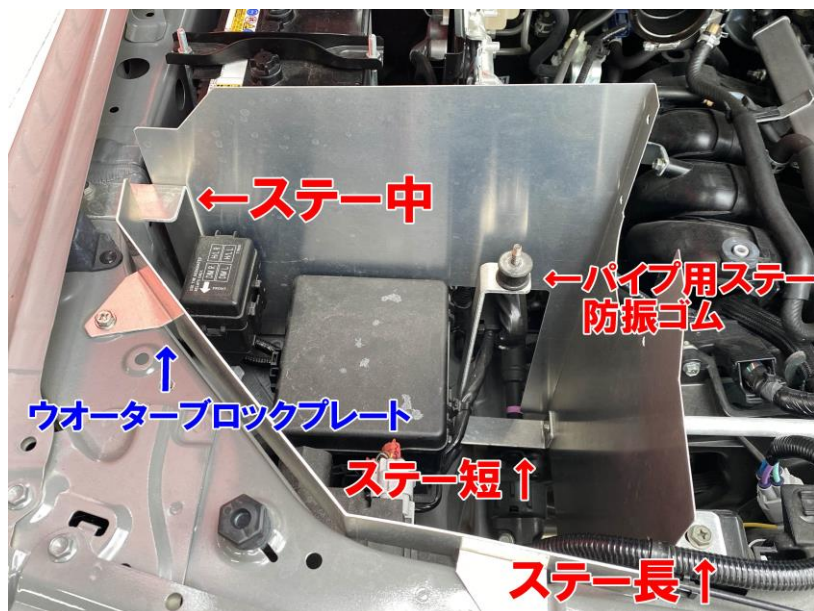
取り付け後の事故等に関しまして、当社は一切の責任は負いませんので、ご理解、ご了承いただけますようお願いいたします。

取り付けを開始された時点でこの説明書の内容に同意されたこととさせていただきます。

セット内容: サクションパイプ、パイプ用ステー、防振ゴム、クールゾーンプレート、プレート用ステー3本(長、中、短各1本)

M5-10mm ボルト 10 本、M5-15mm ボルト 1 本、M5ナット 11 個、M5平ワッシャ 11 枚、

M6ボルト 2 本、M6Sワッシャ 3 枚、M6大平ワッシャ 1 枚、15mm カラー 1 本



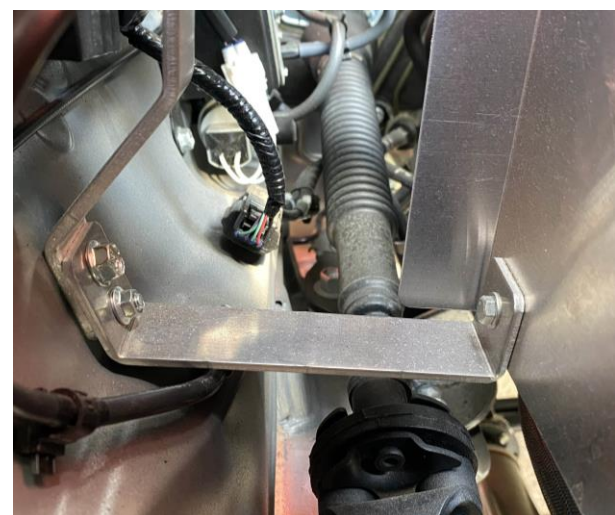
1. 純正エアクリーナーBOXを外す。
2. プレートにステーを固定するボルトはすべてM5-10mmボルト、平ワッシャ、ナットを使用。
ステー中、ステー長は先にプレートに固定しておく。
この時点でステー短、パイプ用ステーはまだ装着しない。
3. ステー中は車体のボルトを外し、そのボルトを使用し固定する。
車体側に固定する際、ヘラでステーとかぶる部分のコーキングを剥す。
(下でも説明)
4. ステー長はラジエター横のボルト穴を使用しM6ボルト、Sワッシャで固定する。



5. ステー中の固定位置。ステーにかぶるコーキングは剥がす。



6. AT車は写真のカプラーを固定しているステーを外す。

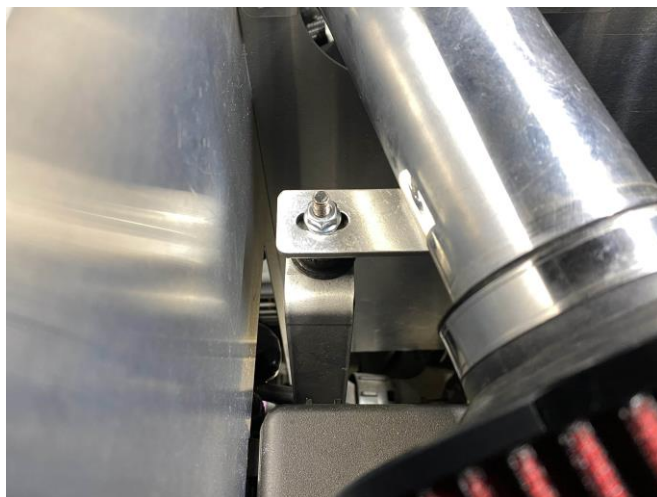
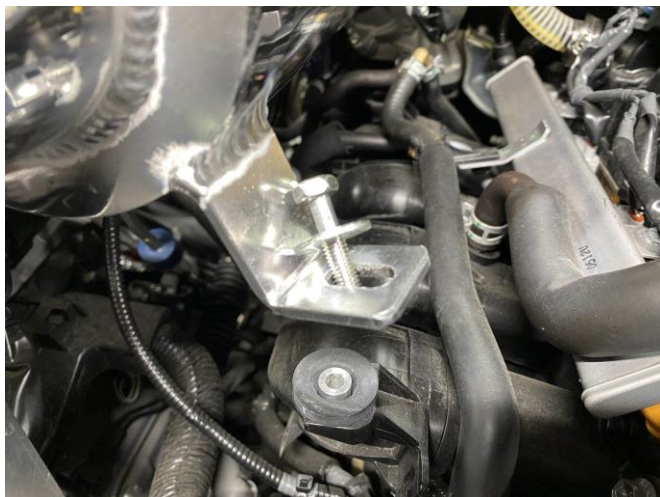


7. ステー短とパイプ用ステーを一緒に固定。
M5-15mm ボルト、M5平ワッシャ、M5ナット、M6ボルト
M6Sワッシャ。この時点でこのボルトは仮締めにしておく。



8. エアクリーナーBOXが刺さっていたゴムに付属の15mmカラーを挿す。

9. サクションパイプをゴムホースに挿し込む。油を薄く塗ると挿し込みやすくなります。ホースバンドは純正を使用。



10. チャンバー部のステーは純正エアクリーナーBOXを固定していた大きなワッシャ付きのボルトを使用。
ナット側は付属の平ワッシャ大、Sワッシャを使用し固定。

11. エアクリーナー側ステーは防振ゴムを間に入れて固定

パイプとプレートが近く干渉しそうになっている場合は、ラジエターを固定している右のステーのボルトを緩め、ステーが前に倒れるように押ししてください。プレートが前に移動しパイプと隙間ができます。

12. 7で装着したステー短とパイプ用ステーのボルトを本締めする。



13. クールゾーンプレートの小さいプレートを装着。
M5-10mmボルト、平ワッシャ、ナットを使用

14. ウォーターブロックプレートは、純正エアクリーナーのゴムパイプを固定していたボルトを使用し固定。

発売元 〒613-0036
京都府久世郡久御山町田井新荒見254-1
ハイブリッジファースト
TEL 0774-48-1167